



**КОМИТЕТ ИМУЩЕСТВЕННЫХ ОТНОШЕНИЙ
АДМИНИСТРАЦИИ ПЕРМСКОГО МУНИЦИПАЛЬНОГО ОКРУГА**

РЕШЕНИЕ № 608
о размещении объектов № _____

Пермский край
Пермский округ

17.03.2023

Комитет имущественных отношений администрации Пермского муниципального округа разрешает Сырчиковой Евгении Анатольевне (паспорт 57 09 478695 выдан 22.08.2009г. отделением УФМС России по Пермскому краю в Ильинском районе) почтовый адрес: д. Мартыновцы, ул. Центральная, д. 24, кв. 2.

размещение объекта «проезды, в том числе вдольтрассовые, и подъездные дороги, для размещения которых не требуется разрешения на строительство» на землях государственная собственность на которые не разграничена на срок 11 месяцев с 27.03.2023г. по 27.02.2024г.

Местоположение: Пермский край, Пермский муниципальный округ, д. Жебреи, ул. Луговая.

Приложение: схема предполагаемых к использованию земель или части земельного участка.

Особые условия использования:

1. Без права возведения объектов капитального строительства, без права регистрации объектов капитального строительства, без права возведения ограждения, с правом свободного доступа неограниченного круга лиц.

2. В соответствии с абз. 2 п. 8.2. Положения о порядке и условиях размещения объектов на землях или земельных участках, находящихся в государственной или муниципальной собственности, на территории Пермского края без предоставления земельных участков и установления сервитутов, публичного сервитута, утвержденного постановлением Правительства Пермского края от 22.07.2015 № 478-п, при прекращении действия решения о размещении объектов размещенные объекты демонтируются заявителем за счет собственных средств в срок не позднее 14 календарных дней с даты получения письма Комитета имущественных отношений администрации Пермского муниципального округа о прекращении действия решения о размещении объектов.

Председатель комитета
имущественных отношений администрации
Пермского муниципального округа

(подпись, печать)

Д.В. Ракицкий



Схема предполагаемых к использованию земель или части земельного участка

Объект: Проезды, в том числе вдоль-трассовые, и подъездные дороги, для размещения которых не требуется разрешения на строительство.

Местоположение: Пермский край, Пермский муниципальный округ, д. Жебреи, ул. Луговая

Площадь земель или части земельного участка, кв.м.: _____ 1059

Категория земель: земли населенных пунктов

Вид разрешенного использования: _____

Система координат: МСК-59

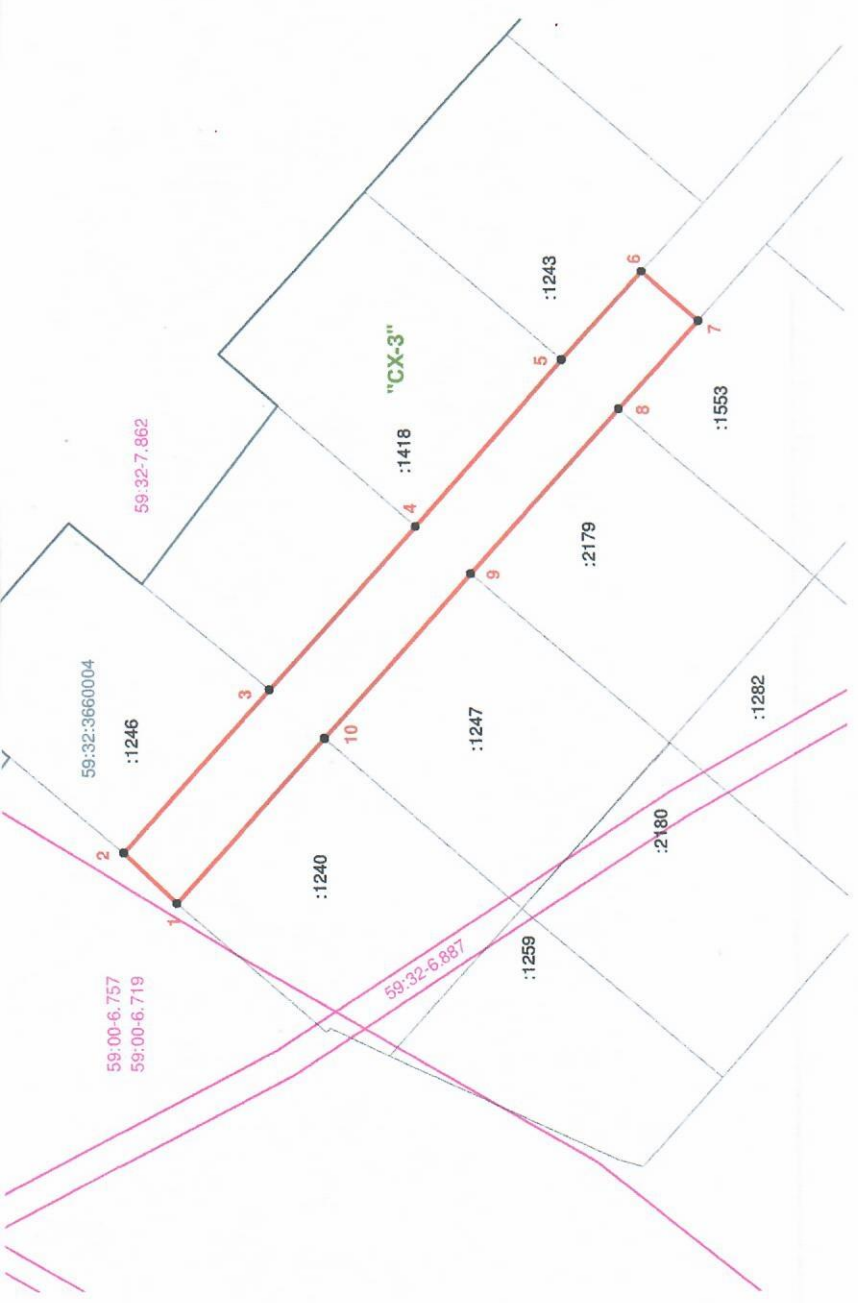
Каталог координат, м		
№ точки	X	Y
1	508489.37	2257818.83
2	508496.60	2257825.80
3	508476.85	2257847.78
4	508456.91	2257869.96
5	508436.86	2257892.25

Каталог координат, м		
№ точки	X	Y
6	508426.11	2257904.20
7	508418.54	2257897.65
8	508429.19	2257885.80
9	508449.32	2257863.42
10	508469.22	2257841.28



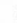




Описание границ смежных землепользователей:

от _____	1	точки	до _____	2	точки	земли администрации Пермского м/о
от _____	2	точки	до _____	3	точки	земельный участок с кадастровым номером 59:32:3660004:1246
от _____	3	точки	до _____	4	точки	земли администрации Пермского м/о
от _____	4	точки	до _____	6	точки	земельные участки с кадастровыми номерами 59:32:3660004:1418, 59:32:3660004:1243
от _____	6	точки	до _____	7	точки	земли администрации Пермского м/о
от _____	7	точки	до _____	1	точки	земельные участки с кадастровыми номерами 59:32:3660004:1553, 59:32:3660004:2179, 59:32:3660004:1247, 59:32:3660004:1240





УСЛОВНЫЕ ОБОЗНАЧЕНИЯ:

-  граница предполагаемых к использованию земель
-  поворотная точка границы
-  номер кадастрового квартала
-  номер объекта недвижимости в кадастровом квартале по сведениям ЕГРН
-  граница объектов недвижимости по сведениям ЕГРН
-  реестровый номер зоны по сведениям ЕГРН
-  граница зоны с особыми условиями использования территории

Масштаб 1:1000

Заявитель: Иркутская ИО дождевой СФУ Сурмина Э.А.

МП (для юр.лиц и ИП) (подпись, расшифровка подписи)

Верно